



reddot award 2019
winner

Velký formát tašky

Úspora času při pokládce krytiny (5ks / m²)

Exkluzivní povrchová úprava
(tisk technologií BorjaJET)



® TRADE MODEL
> Klinker



Rovinnost
povrchu



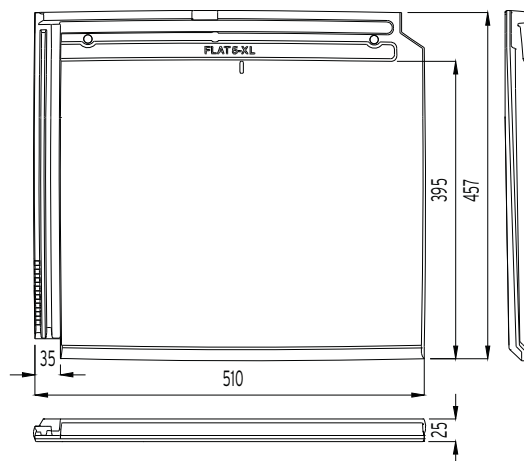
Horské
klíma



Podélné překrytí
45mm



Pevnost
v ohybu



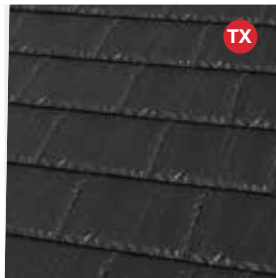
Rozměry	457 mm x 510 mm
Doporučený min. sklon	30% - 17° (*)
Hmotnost	6.55 kg/ks
Množství m²	5.48 ks
Počet ks/bm	2 ks
Krycí šířka	474 mm
Laťování Variabilní	340-385 mm
Paleta	(G1) 152 ks / 990 kg
Minimální objednávka	1 pal **



Přibližné hodnoty: Pokud jsou střešní tašky instalovány na latě, musí být střeška správně zaměřena a rozměrena: Instalace musí odpovídat normám pro navrhování a upevňování střech pro keramické střešní krytiny a danou oblast specifikací Tejas Borja. Rozměry střešních tašek podle EN 1024 jsou povoleny s tolerancí ± 2%.
(*) Zvýšené požadavky na třídu těsnosti dle použití podstřešní fólie a doplňkového sortimentu. Přizpůsobte rozteče latí podle délky střešních krokví a zeměpisné oblasti podle EN 136020.

** Střešní tašky podléhají minimální objednávce na celé palety

 BĚŽNÉ BARVY

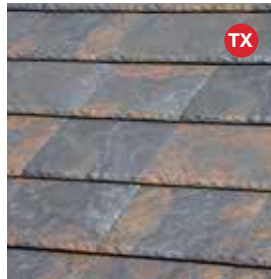


Leon Matte

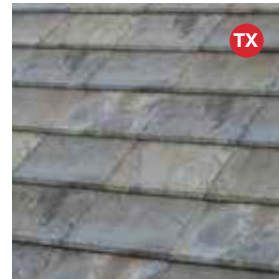
 Ceramic BŘIDLICE



Nepal Orange



Paris Ocre



Irish Green

 Ceramic KÁMEN



Austin Grey



Denver Gold



Denver Iris

 Ceramic MĚDĚNÁ



Tokyo Copper

 Ceramic CEMENT




Sidney Graphite

 Ceramic MRAMOR



Roma Dark

 Ceramic COTTO



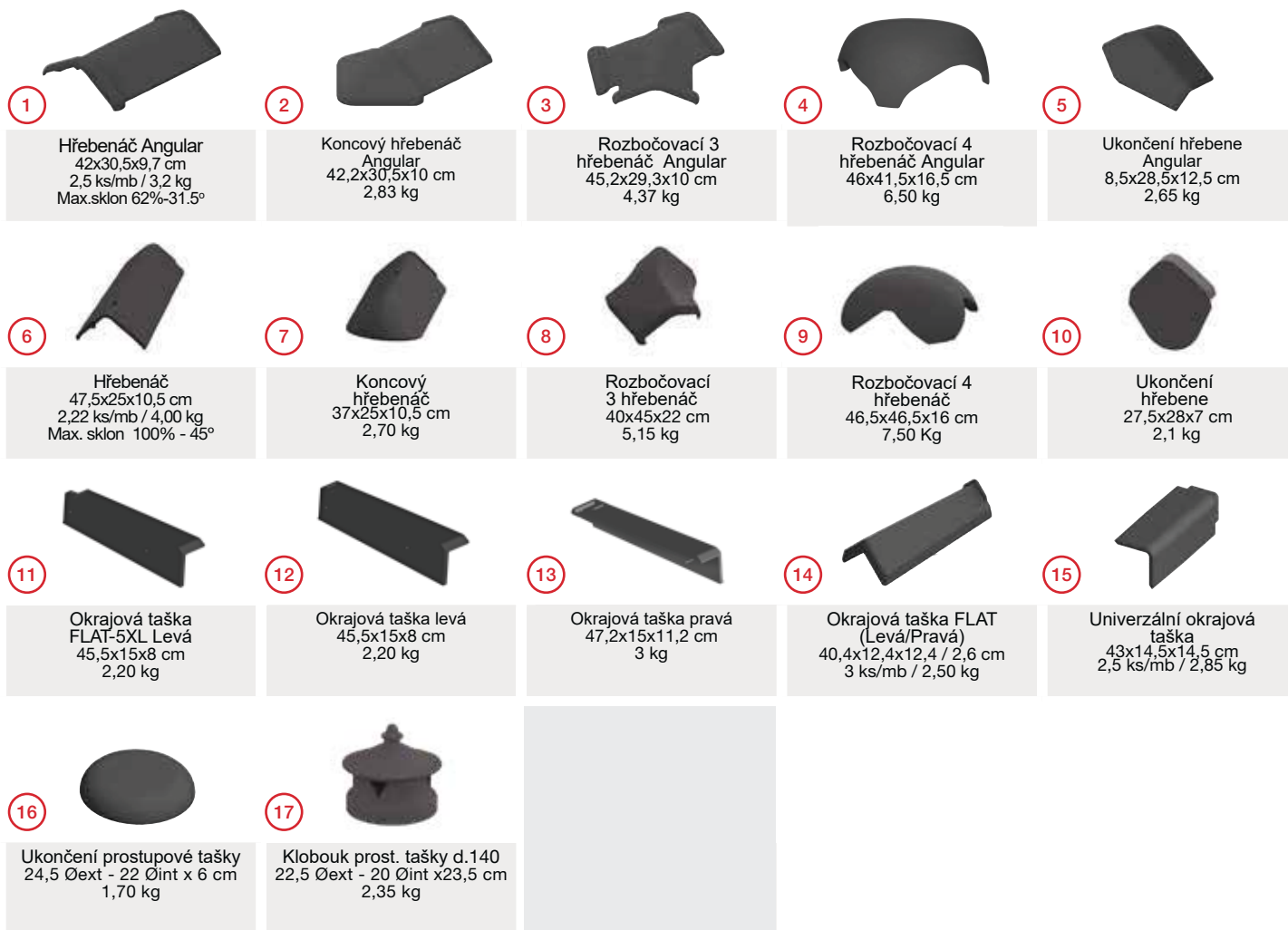
Ibiza Pink

POZNÁMKY:
 FLAT-5XL BorjaJET k dispozici na
 vyžádání. Dodací lhůta 4-6 týdnů.
 Všechny povrchové úpravy Flat-5XL
 jsou vyráběny pouze na vrchní straně.
 TX Leon Matte, Ceramic Břidlice a
 Ceramic Kámen jsou modely s texturou.



PŘÍSLUŠENSTVÍ

PLOCHÉ KRYTINY



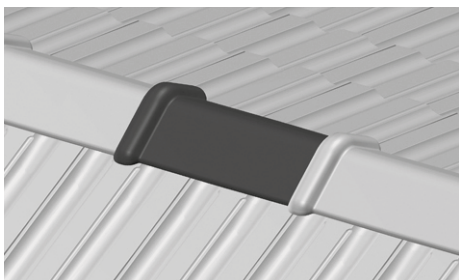
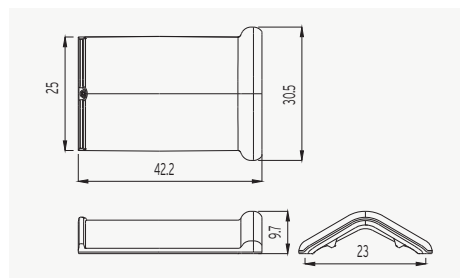
FLAT-5XL



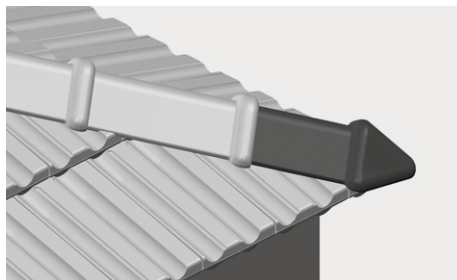
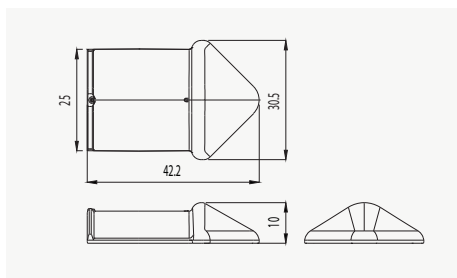
U rozměrů střešních tašek podle EN 1024 je přípustná odchylka $\pm 2\%$.
Rozměry v centimetrech. Zkontrolujte dostupnost barev pro různé doplňky. Příslušenství podléhá minimální objednávce a musí to být jeho násobky. Taška půlka, ventilační taška a krajová taška je vyráběná s texturou na povrchu ostatní doplňky jsou bez textur.

PŘÍSLUŠENSTVÍ

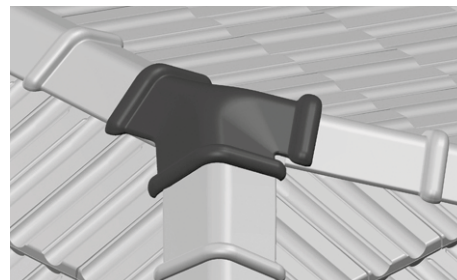
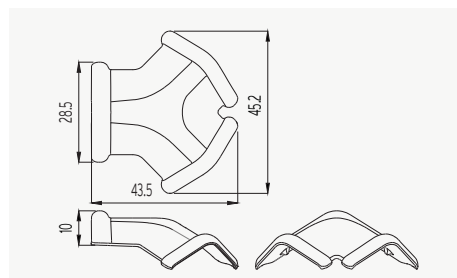
1 Hřebenáč angular



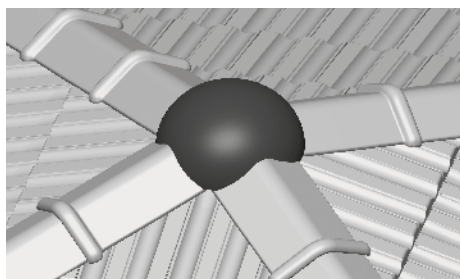
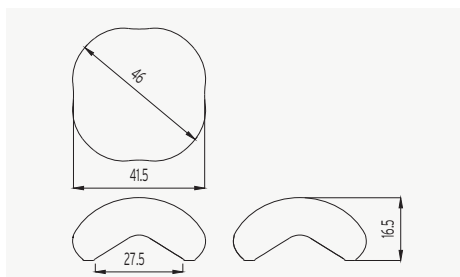
2 Koncový hřebenáč angular



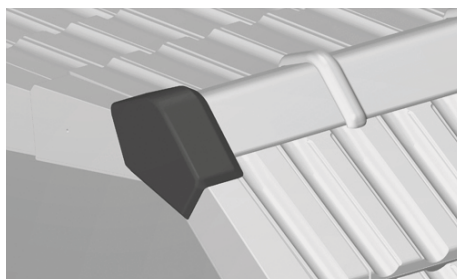
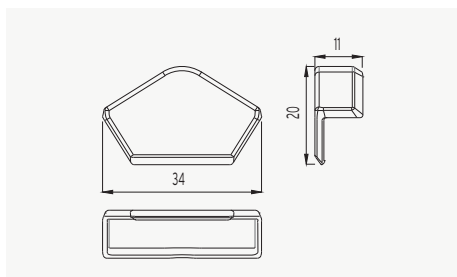
3 Rozbočovací 3 hřebenáč angular



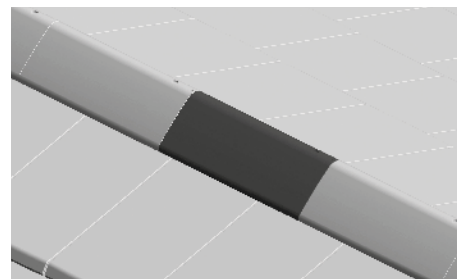
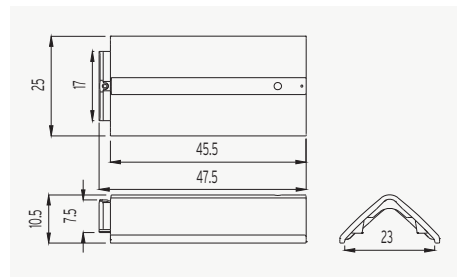
4 Rozbočovací 4 hřebenáč angular



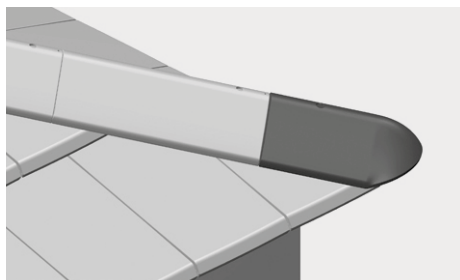
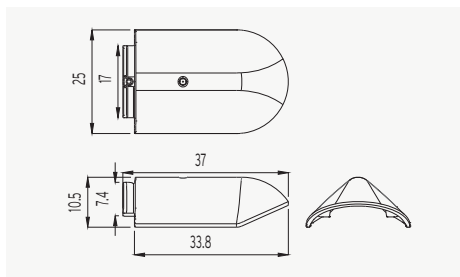
5 Ukončení hřebene angular



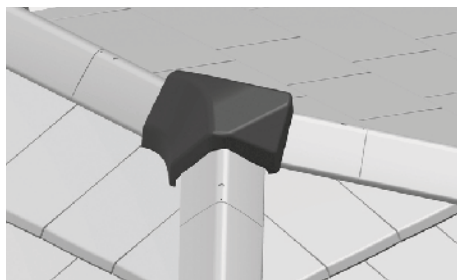
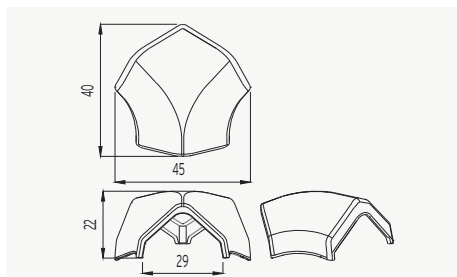
6 Hřebenáč



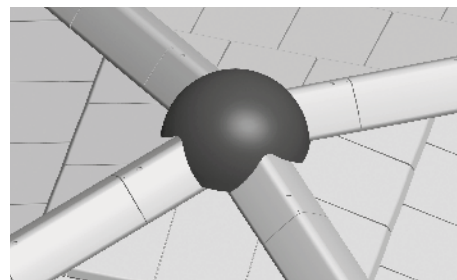
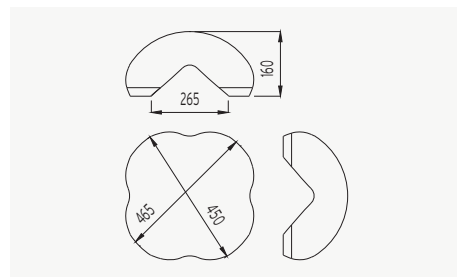
7 Koncový hřebenáč



8 Rozbočovací 3 hřebenáč

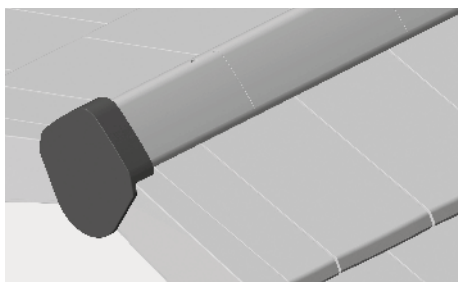
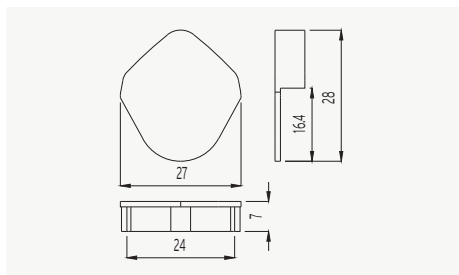


9 Rozbočovací 4 hřebenáč

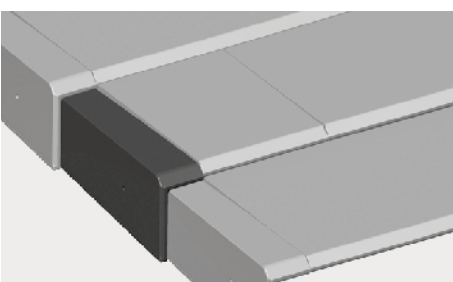
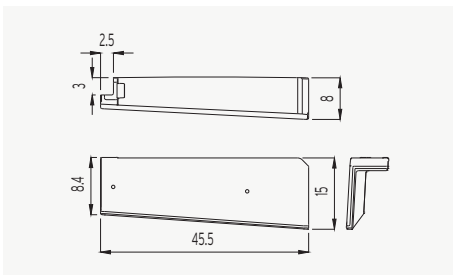


PŘÍSLOŠENSTVÍ

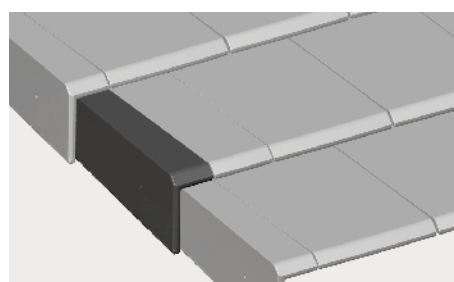
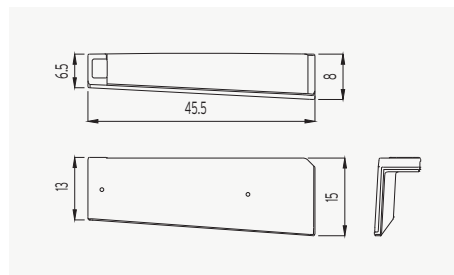
10 Ukončení hřebene



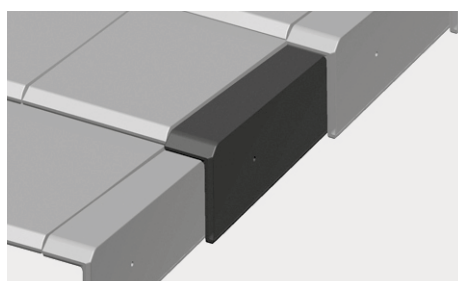
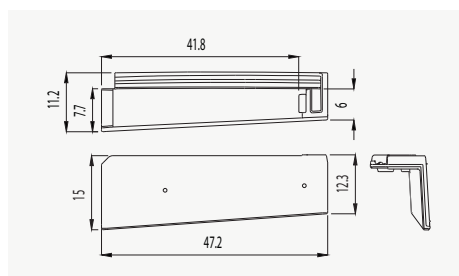
11 Okrajová taška FLAT-5XL levá



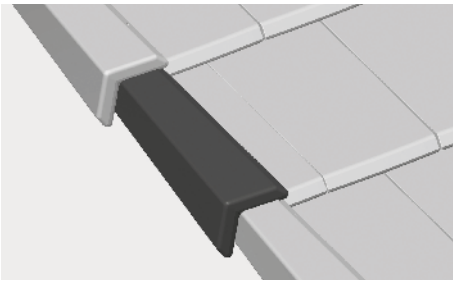
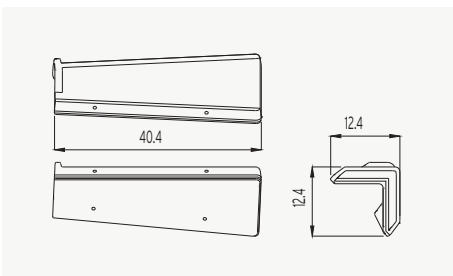
12 Okrajová taška levá



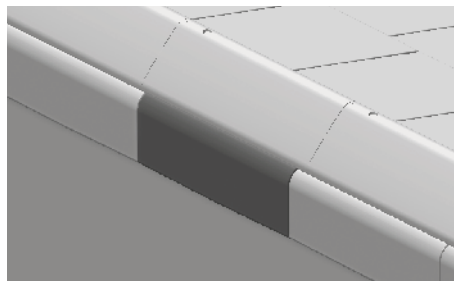
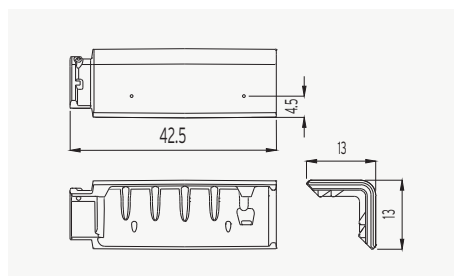
13 Okrajová taška pravá



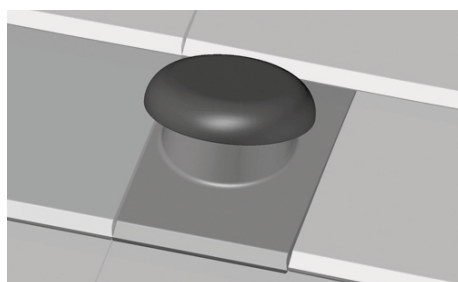
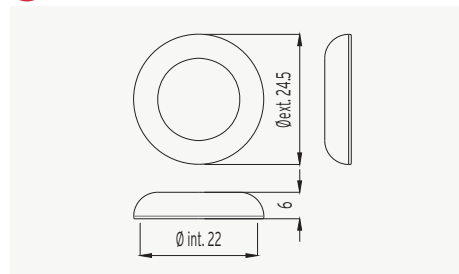
14 Okrajová taška FLAT (levá/pravá)



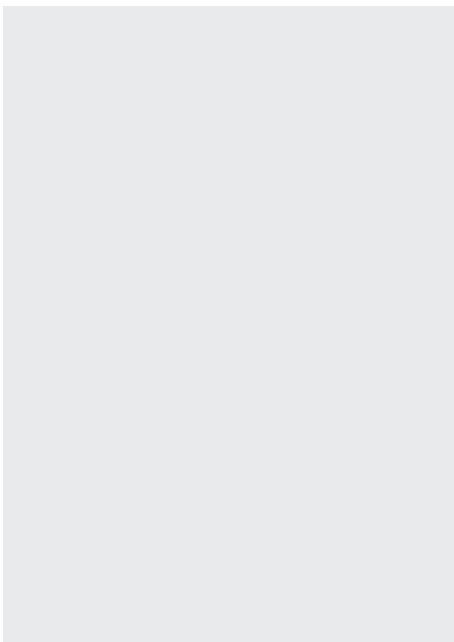
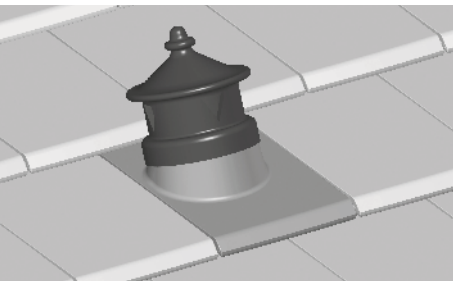
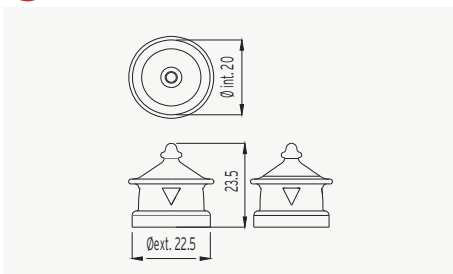
15 Univerzální okrajová taška



16 Ukončení prostupové tašky

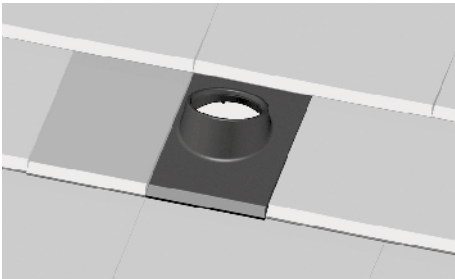
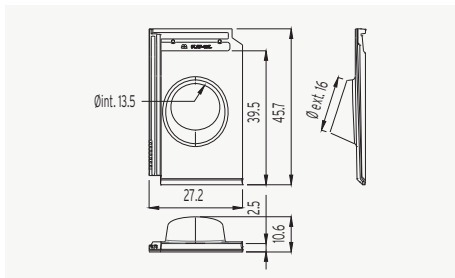


17 Klobouk prostupové tašky

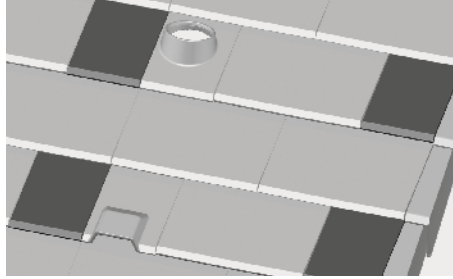
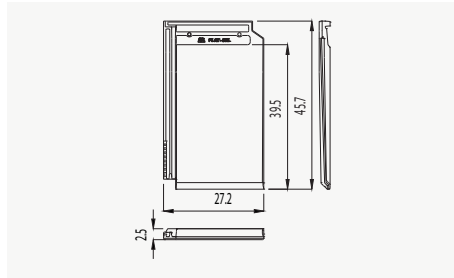


PŘÍSLUŠENSTVÍ

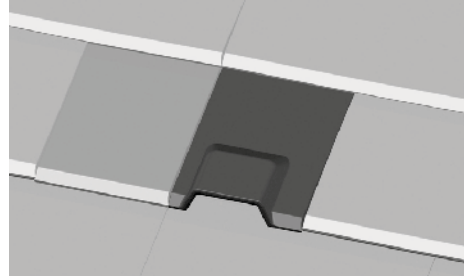
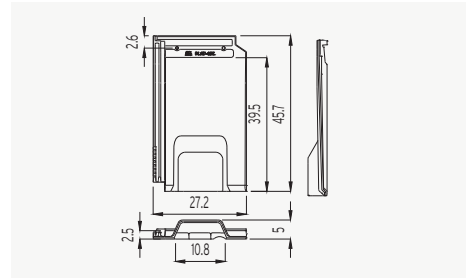
19 Prostupová taška FLAT-5XL d.140



20 1/2 taška FLAT-5XL



21 Větrací taška FLAT-5XL



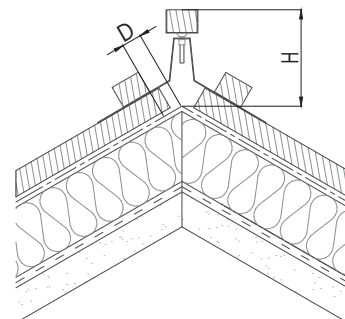
INSTALACE PLOCHÝCH STŘEŠNÍCH TAŠEK

SKLON STŘECHY

Každá střecha musí být navržena s ohledem na oblast kde by měla být postavena a na délku krokve v souladu s platnými technickými podmínkami. Montáž musí být prováděna dle platné legislativy. Z tohoto důvodu je třeba vzít v úvahu pro instalaci minimální sklon a délku střechy.

Sklon střechy podle umístění a délky krokve. (podle UNE - 136020)

Umístění	Délka krokve 6.5 m	Délka krokve 6.5 do 9 m	Délka krokve 9 do 12 m
Chráněné	42% - 22,5°	50% - 26,5°	55% - 29°
Normální	50% - 26,5°	55% - 29°	65% - 33°
Nechráněné	65% - 33°	75% - 37°	85% - 40,5°



Nutnost instalace s difuzní fólií.

Pro střechy delší než 12mb od okapu po hřeben jsou požadovány speciální požadavky. Kontaktujte nás.

°	FLAT-5XL Hřebenáč			FLAT-10 Hřebenáč			TECHNICA-10 Hřebenáč angular	
	20°	30°	40°	20°	30°	40°	20°	30°
D (mm)	60	55	55	70	65	65	90	55
H (mm)	60	45	35	60	45	35	50	40

D - Vzdálenost mezi poslední latí a hřebenovou linií; H - Výška hřebenové latě; o - Sklon střechy. Technické nákresy jsou pouze orientační, překrytí hřebene by mělo dosahovat 7-9cm.

KOTVENÍ

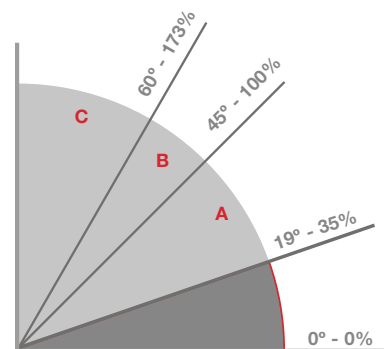
Střešní tašky na ploše střechy musí být přikotveny k střešním latím ve větší či menší míře, v závislosti na sklonu střechy. Všechna exponovaná místa, štíty, úžlabí, hřebenové tašky musí být připevněné k latím.

Doporučíme všechny tašky po obvodu střechy mechanicky fixovat.

Střešní latě:	Kovové
	Dřevěné
Instalace na sucho:	Antikorozní šrouby, hřeby, spony (v závislosti na podkladu)
	Tmely na střešní tašky

- A** 35% - 100% Střešní tašky jsou uloženy na latích v pozici záchytných hrotů (zobáčky tašek).
- B** 100%-173% Všechny střešní tašky musí být po obvodu upevněny a alespoň jedna z každé páte tašky upevněna pravidelně.
- C** > 173% V oblastech se silným větrem, exponovaných oblastech je nutné mechanické kotvení všech tašek.

Instalace musí být v souladu s platnými technickými normami a pravidly pro pokrývání střech keramikou krytinou a specifikací Tejas Borja.



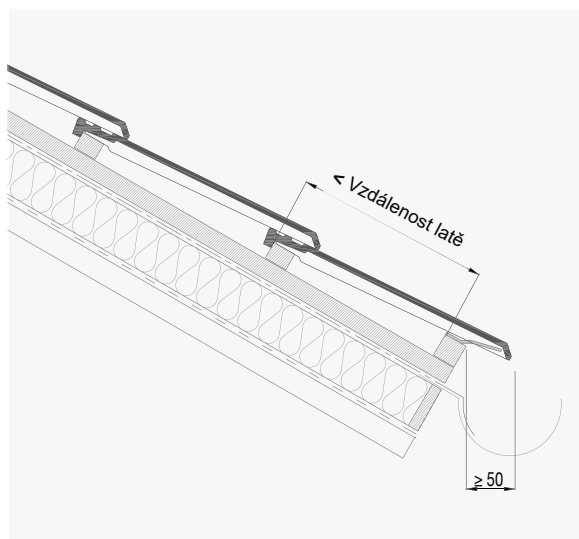
Pro nižší jak doporučený sklon 19° je vyžadována celková vodotěsnost celého podstřeší .

VĚTRÁNÍ STŘECHY

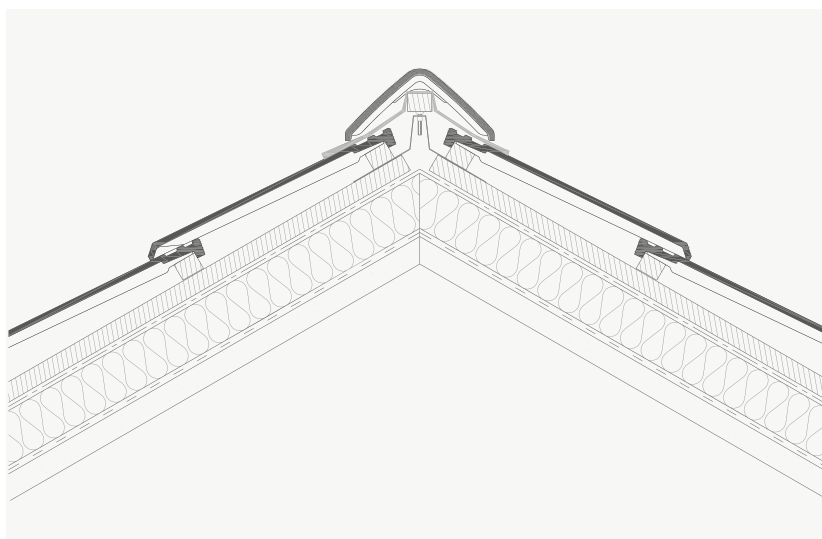
Větrání pod krytinou je vždy nutné a důležité. Tím bude zaručena trvanlivost a funkčnost materiálu použitého na podstřeší střechy a odvětrání střešních tašek proti vlhkosti způsobené kondenzací. Mezi okapovou a hřebenovou linií musí být nepetržitý proud vzduchu. Za tímto účelem musí být mezi střešními taškami a podstřešní fólií ponechán prostor. V důsledku toho nesmí být okapové linie, hřebenové linie a singulární body nikdy vyplněny maltou, aby nebránily ventilaci. Větrací střešní tašky musí instalovány rovnoměrně po povrchu střechy. V případě instalace na sucho se doporučuje používat alespoň 1 větrací střešní tašku na každých 10 m² a minimálně 4 větrací střešní tašky na povrch střechy.

FLAT-5XL STŘEŠNÍ TAŠKA INSTALACE

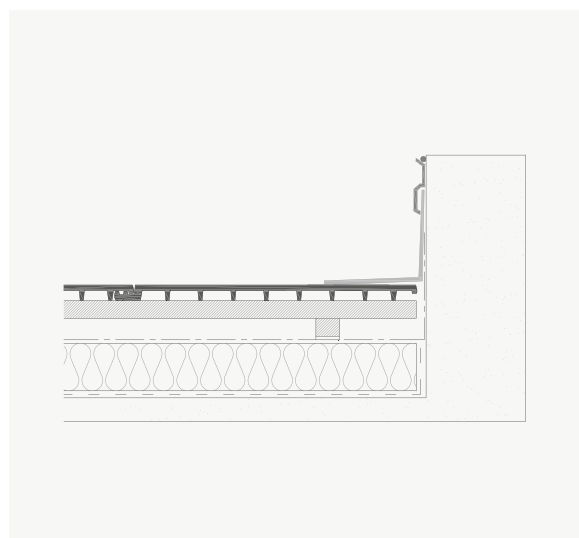
LATĚ U OKAPU



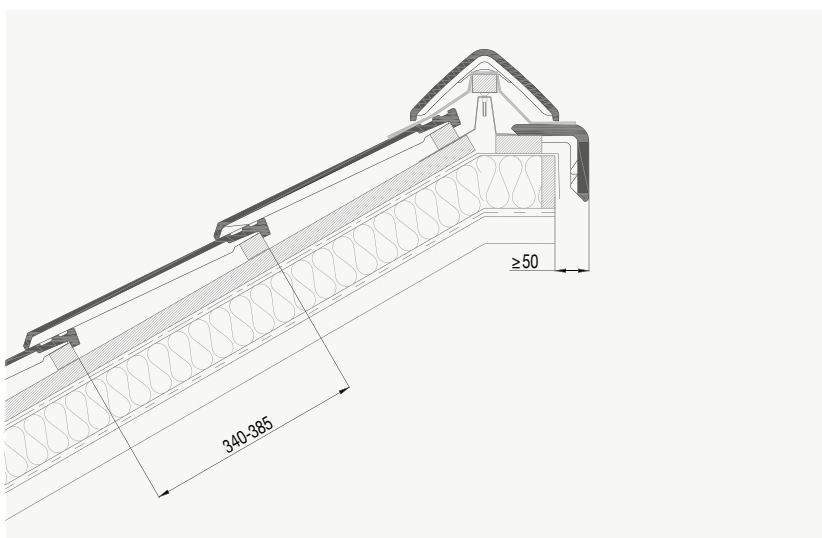
HŘEBENOVÁ LINIE



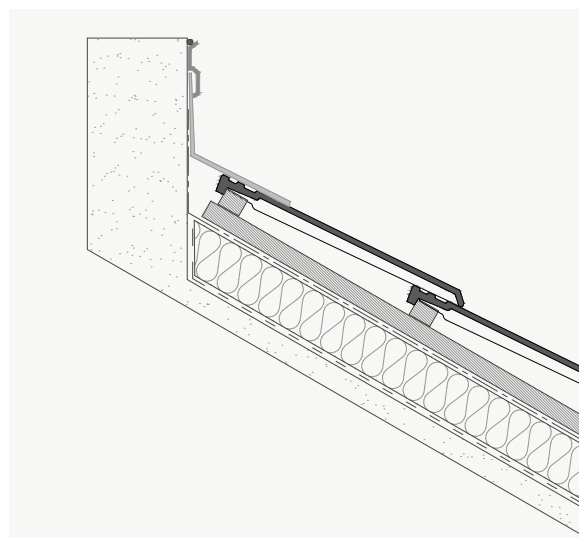
HORIZONTÁLNÍ UKONČENÍ



PULTOVÁ HRANA



UKONČENÍ U FASÁDY



ŠTÍTOVÁ HRANA

